

ALBR. W. SELMER

Firmaet, etableret 1ste Januar 1899, driver en større Reder- og Befragtningsforretning med Lokaler i Fjordgaden. Telegramadresse: SELMER.

Firmaet disponerer følgende Dampskibe:

GU DRUN	ca. 275 Tons	BALTIC	ca. 380 Tons
ITUNA	„ 520 „	PRIMA	„ 850 „
IVANHOE	„ 1100 „	REBEKKA	„ 1400 „
ROWENA	„ 1600 „	CEDERIC	„ 1700 „

og har under Bygning en ny Damper paa ca. 1700 Tons.

Endvidere er ALBR. W. SELMER Agent for:

Vesteraalens Dampskibsselskab med regulære Post-, Passager- og Godsruiter paa Kysten af Det nordlige Norge.

Norddeutscher Lloyd, Bremen, med hvis Skibe Gods og Passagerer besørages til New York, Baltimore, New Orleans, Galveston, Brasilien, La Plata, Australien og Østasien.

Forretningen syselsætter 10 Mand foruden fast Kaiformand hvorunder der, efter af Navn Grip. Dette Skib forliste imidlertid kort Tid efter, og da det var assureret fik Disponenten de fleste Aktionærer til at gaa med paa et nyt Fartøi „Ivanhoe“, som seilede heldigt og anskaffedes der nu Slag i Slag den ene Baad efter den anden.

Tilsammen repræsenterer de før nævnte Baade en Kapital af 1¼ Million og beskjeftiges samtlige i europæisk Fart.

ALBR. W. SELMER er for Trondhjems vedkommende en Foregangsmand paa Damprederiets Omraade. Han havde fra Begyndelsen af adskillige Vanskeligheder at kjæmpe med, da det ikke gik rart med „Grip“, men nu har han bragt alt i den rette Gjænge og erhvervet sig Tillid hos Kapitalisterne i Trønderlagen. SELMER udtalte paa vor Forespørgsel, om ikke Trondhjem, naar den nordlandske Malmtransport kommer i fuld Gang, vil blive et Centrum for Befragtning, at der allerede var arran-



ALBR. W. SELMER.

som der er mere eller mindre at losse og lade arbejder et fast Sjøerlag.

SELMER begyndte sin kommercielle Bane i en Kjøbmandsforretning i Kristiansund, reiste derfra til England, hvor han i 8 Aar arbejdede i Rederi- og Befragtningsforretning. Efter 10 Aars Beskjeftigelse som Bestyrer af en Skibsmæglerforretning og Dampskibs-expedition paa Ulandet begyndte SELMER egen Forretning med en gammel Dampbaad



CHEFSCONTOR.

E. OLSEN, FOT.



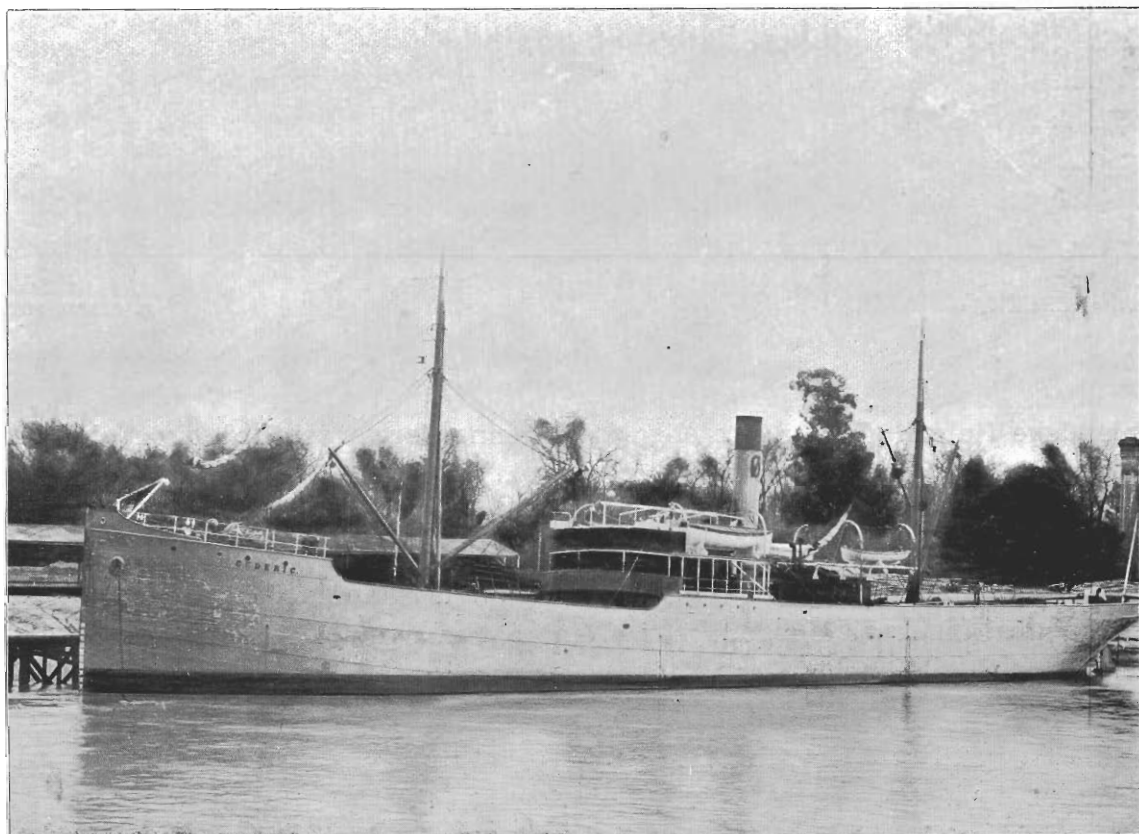
EXPEDITIONEN.

E. OLSEN, FOT.



BOGHOLDERIET OG BEFRAGTNINGEN.

E. OLSEN, FOT.

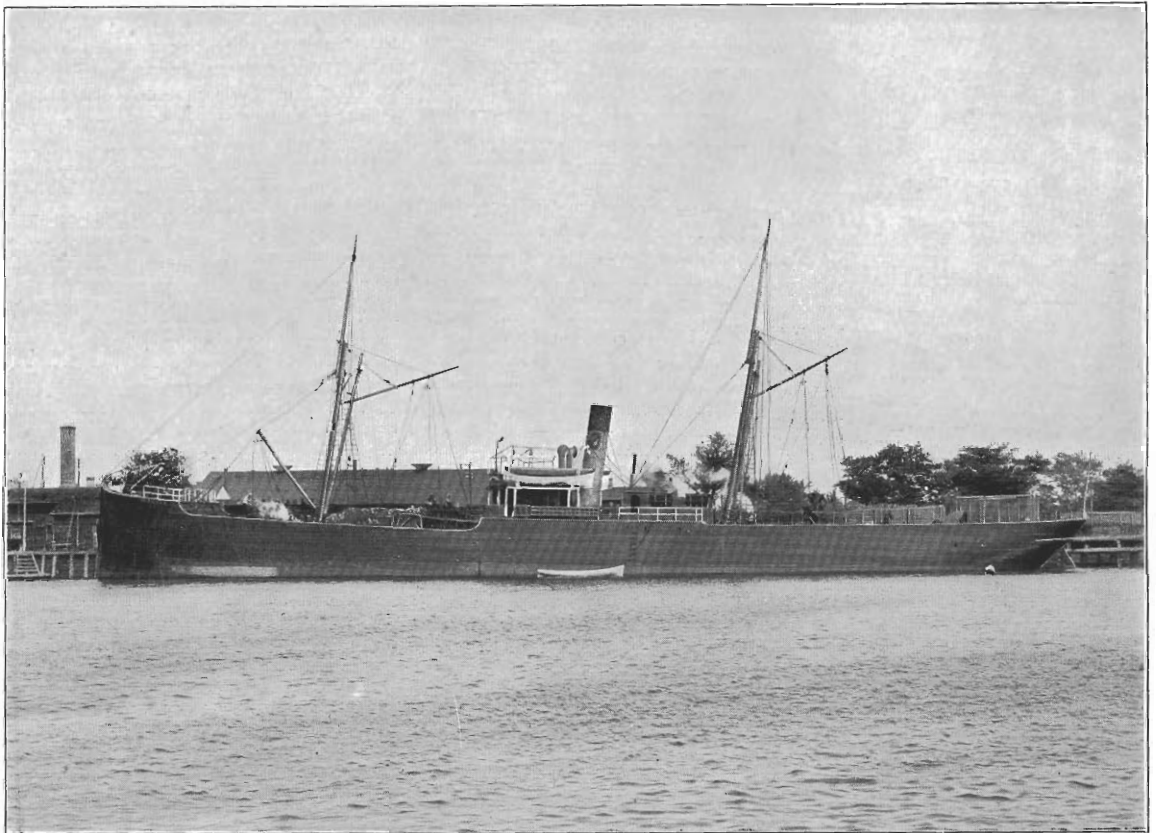


S/S «CEDERIC».

E. OLSEN, FOT.

geret Skibsrum for flere Millioner Tons med tyske Rederier, men at man selvfølgelig havde sine Øine henvendt paa denne Sag.

Hvad der imidlertid ogsaa interesserede SELMER var Oparbejdelsen af faste, nye Dampskibsforbindelser paa Udlandet og har han allerede en ganske godt indarbejdet Rute paa Østersøen, til stor Lettelse for Trafiken paa Trondhjem. Denne Rute vil antagelig blive efterfulgt af Aabninger af Dampskibsforbindelser paa andre



S/S »REBEKKA«.

E. OLSEN, FOT.

udenlandske Havne. Det er glædeligt at se denne Foretagsomhed og at det lykkes os at oparbejde vore egne Ruter og ikke overlade alt til udenlandsk Initiativ. SELMERS Arbejde følges derfor med den største Interesse og støttes han ogsaa efter bedste Evne af de trønderske Importører og Exportører, som han har paa sin Side.

SELMER tilhører den bekjendte Selmerslægt, hvis Stamfader indvandrede til Norge for flere Aarhundreder og som har frembragt mange dygtige Mænd, af hvilke vi stiller forhø. Statsminister SELMER i første Række.